

Medieninformation

Naturpark Lüneburger Heide

Anschrift: Naturparkregion Lüneburger Heide e.V.
Schloßplatz 6
21423 Winsen (Luhe)

Name:
Telefon: 04171 693-139
Fax: 04171 693-99139
E-Mail: info@naturpark-
lueneburger-heide.de

Internet: www.naturpark-lueneburger-heide.de
www.facebook.com/Naturpark.Lueneburger.heide/
www.instagram.com/naturparklueneburgerheide/de

Datum: 23.06.2021

Naturpark-Schule in Hanstedt präsentiert Anschaffung von CO₂-Ampeln

Schüler:innen setzen sich mit Energieeinsparung und optimiertem Lüften auseinander

Ein wenig war das Projekt aus der Not heraus geboren, aber nun hat sich die Anschaffung von 21 CO₂-Ampeln für die Klassenräume der Oberschule Hanstedt unter mehreren Gesichtspunkten gelohnt. Die Jugendlichen der Naturpark-Schule können reale Werte messen und ihr Handeln anpassen – etwa, indem sie energiesparender lüften. In einer virtuellen Veranstaltung berichteten die Schüler:innen des WPK Kurses Umwelt und Energie Jahrgang 9 der Schulgemeinschaft vor Kurzem von dem Projekt und präsentierten die neuen CO₂-Ampeln.

Den Titel Naturpark-Schule tragen jene Bildungseinrichtungen, die mit dem Naturpark Lüneburger Heide eine feste Partnerschaft geschlossen haben. Das sind derzeit neben der Oberschule Hanstedt auch die Grundschule in Sprötze-Trelde, die Grund- und Oberschule Neuenkirchen sowie die Integrierte Gesamtschule Buchholz. Der Naturpark unterstützt die Einrichtungen u.a. mit einem Exkursionsprogramm finanziell und organisatorisch. Es werden mit den Schulen Aktionen und Kooperationsprojekte entwickelt, die zum Lehrplan der Klassen 1 bis 8 passen und das Lernen direkt nach draußen in den Naturpark verlegen. Die Kooperation wird im Landkreis Harburg von der Sparkasse Harburg-Buxtehude finanziell unterstützt.

Da Exkursionen Corona-bedingt sehr lange nicht stattfinden konnten, beschlossen der Naturpark und die Oberschule Hanstedt, stattdessen mit einem Teil des Kooperationsbudgets die CO₂-Ampeln anzuschaffen. Sie messen das Kohlendioxid, das unter anderem beim Ausatmen entsteht, in der Luft und helfen, richtiges Lüften umzusetzen. Denn



Mitglieder des geschäftsführenden Vorstandes:

Vorsitzender Olaf Muus, Samtgemeinde Hanstedt
stellv. Vorsitzender Oliver Schulze, Landkreis Heidekreis
stellv. Vorsitzende Inga Masemann, Landkreis Lüneburg

Steuer Nr. Finanzamt Winsen (Luhe): 50/270/04229

Bankverbindungen:

Sparkasse Harburg-Buxtehude
IBAN DE26 2075 0000 0060 1003 36 | BIC NOLADE21HAM

Volksbank Lüneburger Heide eG
IBAN DE23 2406 0300 2802 2823 00 | BIC GENODEF1NBU

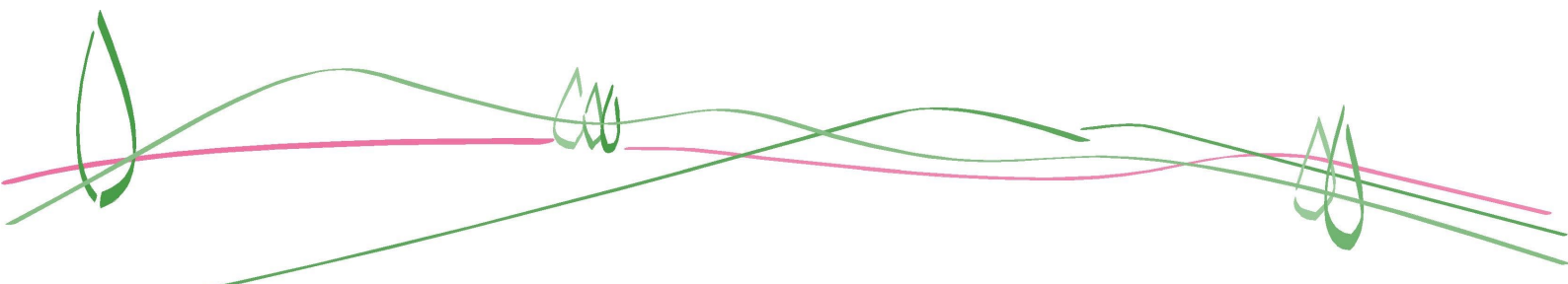
wenn wieder Sauerstoff gebraucht wird, zeigen die Ampeln das an, und im Klassenraum kann mit kurzem Stoßlüften reagiert werden, anstatt im schlechtesten Fall bei laufender Heizung die Fenster auf Kipp stehen zu lassen. „Spätestens im Herbst, wenn wieder geheizt wird, sind die CO₂-Melder eine wirksame Maßnahme fürs Energiesparen und wir werden zum Beispiel über die Schülerversammlung und die heute präsentierten Info-Videos alle motivieren, mitzumachen“, freut sich die Schulleiterin Frau Anke Drewes über den gelungenen Start.

Positiver Nebeneffekt: Die Virenlast im Raum wird durch das optimierte Stoßlüften effektiv geringgehalten, was auch in der Nach-Corona-Zeit bei andern Viren von Nutzen sein könnte. Alles in allem lobt Robin Marwege, beim Naturpark Lüneburger Heide zuständig für Bildungsprojekte, den kreativen Umgang mit den ausgefallenen Exkursionen der letzten Monate: „Es war eine super Idee der Schule, stattdessen die Installation der CO₂-Ampeln anzugehen. Das ist ein guter Schritt nach vorne fürs Energiesparen und wird von den Schüler:innen mit Aktionen wie der digitalen Präsentation auch gleich an die Schulgemeinschaft vermittelt.“

Über den Naturpark Lüneburger Heide

Der Naturpark Lüneburger Heide ist Modellregion für nachhaltige Entwicklung und wird durch einen gemeinnützigen Verein getragen, in dem sich die drei Landkreise Harburg, Heidekreis und Lüneburg sowie alle Kommunen im Städtedreieck Lüneburg, Soltau und Buchholz engagieren. Die Aufgaben des Naturparks Lüneburger Heide reichen von der Förderung von Maßnahmen zur nachhaltigen, naturgebundenen Erholung über die regionale Wertschöpfung bis zur Stärkung der Bildungsarbeit für nachhaltige Entwicklung und Aktionen zur Pflege der Kulturlandschaft. Mit einem großen Netzwerk aus vielen Partnerinnen und Partnern setzt der Naturpark seine Aufgaben um. Weitere Infos zum Naturpark Lüneburger Heide, seinen Aufgaben und Angeboten finden Sie auf der Internetseite www.naturpark-lueneburger-heide.de.

Fotos (bitte nur in Zusammenhang mit dieser Pressemitteilung nutzen)





BU: „Kamera läuft!“ Bei der Präsentation der CO₂-Ampeln durch die neunte Klasse der Oberschule Hanstedt © Naturpark



BU: So sehen die 21 Geräte aus, die sowohl den CO₂-Gehalt der Luft als auch die Raumfeuchte und Temperatur anzeigen © Naturpark



BU: Die Schüler-Präsentation wird live in andere Klassen und ins Lehrerzimmer übertragen © Naturpark

